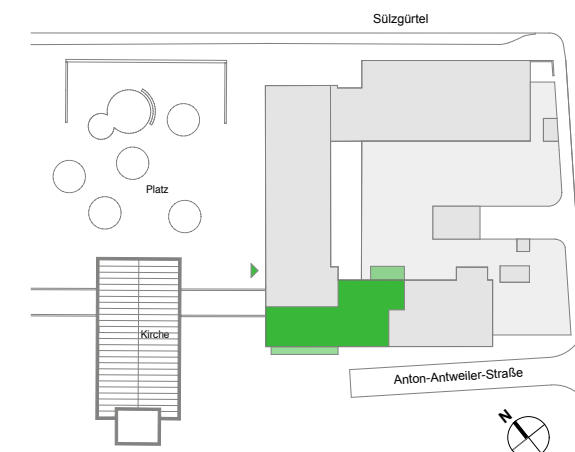
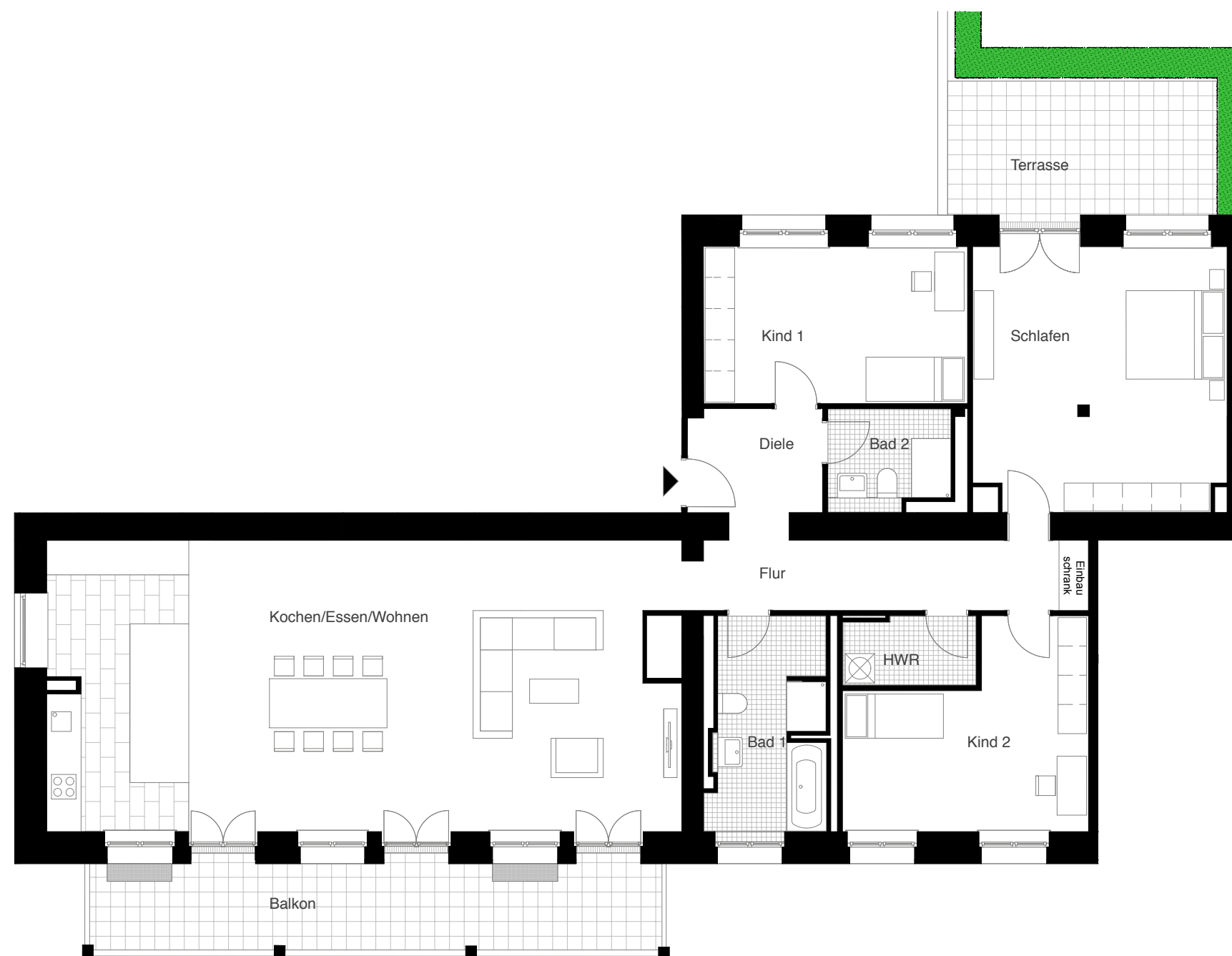


EG - 4 Zimmer

Wohnungs-Nr. Projekt: G1.01
Wohnungs-Nr. Vermietung: 132/003/01



Diese Wohngruppe befindet sich in einem denkmalgeschützten Bestandsgebäude.

Die Möblierung und Kücheneinrichtung sind nicht Gegenstand der Vermietung!

Die Möblierungsanordnung ist ein Vorschlag.

Alle m²-Angaben dieses Plans sind unverbindliche ca.-Werte.

Kochen/Essen/Wohnen	76,27	m ²
Balkon (anteilig)	10,30	m ²
Terrasse (anteilig)	7,81	m ²
Schlafen	27,69	m ²
Kind 1	17,20	m ²
Kind 2	17,72	m ²
Bad 1	9,69	m ²
Bad 2	4,94	m ²
Diele	5,79	m ²
Flur	11,27	m ²
Hauswirtschaftsraum	3,78	m ²
Wohnfläche gesamt ca.	192	m²

Eine Wohnung der **Gemeinnützige Wohnungsgenossenschaft Köln-Sülz eG**



4-ZIMMER WOHNUNG	WHG-Nr.	132/003/01	Haus G1
Wohnfläche 192 m²	Adresse	Elisabeth-v.-Mumm-Pl. 9	
Wohnung Typ 3	Lage	EG	

NUTZUNGSgebÜHR

Grundnutzungsgebühr	2112,00 €
Betriebskostenvorauszahlung	480,00 €
Heiz-und Warmwasserkostenvorauszahlung	192,00 €
Nutzungsgebühr gesamt	<u>2784,00 €</u>

Folgende weitere Kosten fallen bei der Anmietung an:

1. Beitritt in die Genossenschaft mit 7 Anteile á 310,00 €	2170,00 €
2. Einschreibe-/Aufnahmegebühr (einmalig)	10,23 €
Gesamtkosten	<u>2180,23 €</u>

Änderungen vorbehalten